

Изготвил: Господин Господинов

Одобрил: Симеон Стоев Илиев

/име, фамилия/ подпис:

име, фамилия/ подпис:

дата: 07.09.2017г.

дата: 08.09.2017г.

№ и дата на удостоверение за упражняване на лесовъдска практика: 12269/26.02.2016г.

№ и дата на удостоверение за упражняване на лесовъдска практика: 1357-1/26.03.2012г.

### ТЕХНОЛОГИЧЕН ПЛАН № ....

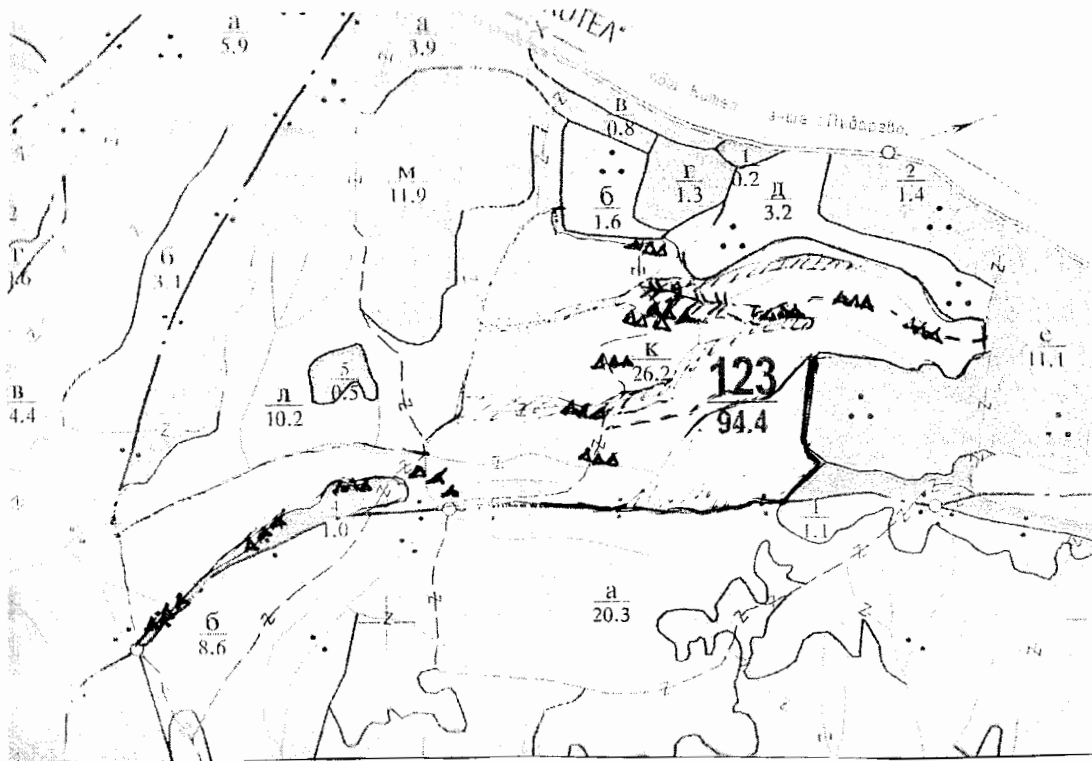
За добив на дървесина от отдел. 123 ..... подотдел. К .....

На ТП ДГС/ДПС ..... /потъква се само за държавни гори/

Община Стралджа .....; Землище п. Стралджа .....

имот с (кадастрален идентификатор/КВС) № 400 002 01 ..... /потъква се само за недържавни гори/

#### I. Схема за добива на дървесина от насаждението



#### Легенда:

±±±±± проектирани коларски вр. извозни пътища

----- съществуващи извозни пътища

===== съществуващ автомобилен път

~~~~~ технологична просека

.....

»»»»» проектирани тракторни вр. извозни пътища

▲▲▲ временен склад

xxxxxx трасе на въжена линия

==+==+== проектиран автомобилен път

УЧАСТЪЦИ В ХОИТО НЕ СЕ ПРОВЕРЖДА СЕЧ.

На схемата задължително се нанасят контурите на насаждението/имота, съществуващите и проектирани временни горски пътища, технологичните просеки, просеките за въжени линии, извозни пътища, временни складове както и връзката им със съществуващата автомобилна пътна мрежа.

## II. Характеристика на насаждението

1. Вид на сечта поиспеленно - котловинно / интензивност 20 %  
 Втори вид сеч ..... / интензивност ..... %  
 2. Площ на подотдела 26.2 ха, Размер на сечището 19.8 ха  
 3. Състав по план/програма: Ур 7, Ел 3, СМП, кл, МДЖ, кл, действителен Ур 7, Ел 3, СМП, кл, МДЖ и клор.  
 5. Запас на 1 ха: с клони ..... 100 уб.м/ха, без клони ..... 91 куб. м/ха.  
 6. Среден наклон на терена ..... 14 градуса.  
 7. Очакван добив от маркираната дървесина ..... 305 лежаща маса, куб.м.

| дърв. вид категория | Ур | Ел |  | дърв. вид категория | Ур  | Ел |  |  |  |         |
|---------------------|----|----|--|---------------------|-----|----|--|--|--|---------|
| едра                | 8  | 2  |  | дребна              | 14  | 5  |  |  |  | вършина |
| средна              | 48 | 22 |  | дърва               | 140 | 56 |  |  |  | 25      |

8. Наличие и характеристика на подраста преди сечта (състав, възраст, средна височина, % на покритие) Ур 8, Ел 2, 0.35 м, % ко покритие  
 9. Средно извозно разстояние .. 150 м;  
 10. Други характеристики на насаждението (токовища, сватбовища, надлесни дървета, сервитути, защитени територии, Натура 2000, защитени видове описани в доклада за гори с висока консервационна стойност, мъртва дървесина, вододайни зони, биологично разнообразие и др.)

## III. Технологични указания

1. Дървесината в насаждението да се добива при спазване на технологичната схема по т. I  
 2. Сечта ще се извършва с (моторен трион, ръчно, машини; кастренето на отсечените стъбла се извършва: в сечище, на временен склад) с моторни триони а кастренето в сечището

3. Извозът от сечището до временните складове ще се осъществява с двухотинско тяло  
 на (цели стъбла, дълги/къси секции, сортименти, чипс и др.; с влачене по терена, изцяло натоварени) къси секции изцяло котловинни

4. Проектирани нови горски автомобилни пътища съгласно Наредба 5 за строителството в горските територии без промяна на предназначението им: дължина ..... м. широчина ..... м.  
 5. Изграждане и ремонт на временни извозни горски пътища:  
 5.1 Тракторни – допустимо разстояние между тях ..... м (не по-малко от 40 м), дължина ..... м, широчина 4 м.

- 5.2 Коларски - разстояние между тях ..... м (не по-малко от 40 м), дължина ..... м, широчина ..... м  
 6. Просеки за въжени линии: ..... бр.  
 допустимо разстояние между просеките ..... м., дължина ..... м., широчина ..... м.

7. Направа на технологични просеки ..... бр.  
 допустимо разстояние между тях ..... м., дължина ..... м., широчина ..... м.  
 8. Изграждане на нови временни складове (бр., площ в ха) 15 бр., 0.1 ха

9. Мерки за опазване на оставащите на корен дървета, подраста, младияка и почвата по възможност да се оставят в някои случаи  
 10. Начини за почистване на сечището разборно на борнишки  
 11. Други указания: да се изнесат бивовите отпадъци от сечището извън горските територии на определените за това места.  
 Да се изнасят бивовите отпадъци от сечището извън горските територии на определените за това места.  
 12. Всички операции по подготвителните и основните работи да се извършват съгласно изискванията на Правилника за здравословни и безопасни условия на труд в горите и правилата за противопожарна безопасност в горите.

**ЗАПОЗНАТ с технологичния план:** ..... /попълва се след издаването на разрешителното за сеч/  
 Лицето по чл. 108, ал. 2 от ЗГ, на което е издадено разрешително за сеч № .....

..... / трите имена, подпис, дата - /  
 № и дата на удостоверението за упражняване на лесовъдска практика: .....

изготвил: Стан Стячов

Одобрил: инж. Младен Илиев

/име, фамилия./ подпис: С. Стяч

име, фамилия./ подпис: М. Илиев

дата: 11.09.2017г.

дата: 11.09.2017г.

№ и дата на удостоверение за упражняване на лесовъдска практика: 7481/06.08.2017г.

№ и дата на удостоверение за упражняване на лесовъдска практика: 1357-1/26.03.2017г.

### ТЕХНОЛОГИЧЕН ПЛАН № ....

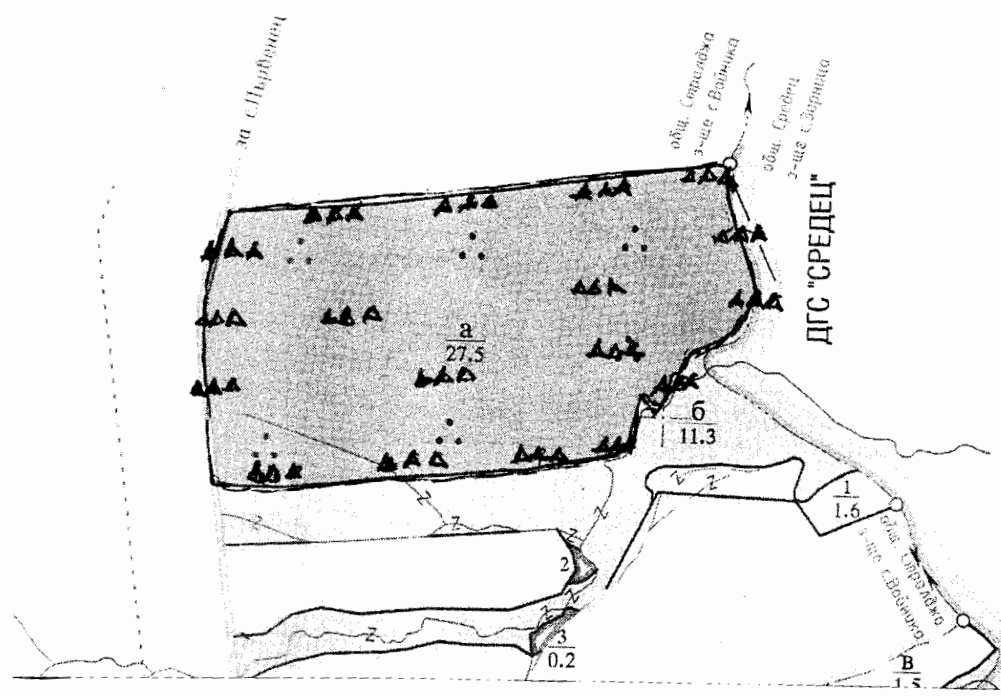
За добив на дървесина от отдел. 216 ..... подотдел. 0 .....

На ТП ДГС/ДПС ..... /попълва се само за държавни гори/

Община Стрелча .....; Землище а. Вожичка .....

имот с (кадастрален идентификатор/КВС) № 000 002 ....., /попълва се само за недържавни гори/

#### I. Схема за добива на дървесина от насаждението



#### Легенда:

- |                                         |                                          |
|-----------------------------------------|------------------------------------------|
| проектирани коларски вр. извозни пътища | проектирани тракторни вр. извозни пътища |
| съществуващи извозни пътища             | временен склад                           |
| съществуващ автомобилен път             | трасе на въжена линия                    |
| технологична просека                    | проектиран автомобилен път               |
| ГРАНИЦА НА СЕЧЕНИТЕ                     | .....                                    |

На схемата задължително се нанасят контурите на насаждението/имота, съществуващите и проектирани временни горски пътища, технологичните просеки, просеките за въжени линии, извозни пътища, временни складове както и връзката им със съществуващата автомобилна пътна мрежа.

## II. Характеристика на насаждението

1. Вид на сечта ..... ТДАА ..... / интензивност 100%  
 Втори вид сеч ..... / интензивност ..... %  
 2. Площ на подотдела 27.5 ха Размер на сечището..... 27.5 ха  
 3. Състав по план/програма..... Ак ДО, ор. гр., мас, действителен. Ак ДО, ор. гр., мас  
 5. Запас на 1 ха: с клони..... 45 куб.м/ха, без клони . 40 ...куб. м/ха.  
 6. Среден наклон на терена ..... 4 градуса.  
 7. Очакван добив от маркираната дървесина ..... 1164 лежача маса, куб.м.

|                     |             |  |  |  |                     |            |  |  |  |         |          |
|---------------------|-------------|--|--|--|---------------------|------------|--|--|--|---------|----------|
| дърв. вид категория | <u>Ак</u>   |  |  |  | дърв. вид категория | <u>Ак</u>  |  |  |  |         |          |
| едра                | <u>&lt;</u> |  |  |  | дребна              | <u>237</u> |  |  |  | вършина | <u>-</u> |
| средна              | <u>269</u>  |  |  |  | дърва               | <u>662</u> |  |  |  |         |          |

8. Наличие и характеристика на подраства преди сечта (състав, възраст, средна височина, % на покритие) .....  
 .....

9. Средно извозно разстояние ..... 150 м

10. Други характеристики на насаждението (токовица, сватбовица, надлесни дървета, сервитути, защитени територии, Natura 2000, защитени видове описани в доклада за гори с висока консервационна стойност, мъртва дървесина, вододайни зони, биологично разнообразие и др.)

Насаждението се намира в Natura 2000

## III. Технологични указания

1. Дървесината в насаждението да се добива при спазване на технологичната схема по т. I  
 2. Сечта ще се извършва с (моторен трион, ръчно, машини; кастренето на отсечените стъбла се извършва: в сечище, на временен склад) ..... моторен трион, а кастрението в сечището

3. Извозът от сечището до временните складове ще се осъществява с..... зриватинско  
ТДАА

на (цели стъбла, дълги/къси секции, сортименти, чипс и др.; с влачене по терена, изцяло натоварени)..... къси секции, изцяло натоварени

4. Проектирани нови горски автомобилни пътища съгласно Наредба 5 за строителството в горските територии без промяна на предназначението им: дължина ..... м. широчина ..... м.

5. Изграждане и ремонт на временни извозни горски пътища:

5.1 Тракторни – допустимо разстояние между тях ..... м (не по-малко от 40 м), дължина ..... м, широчина 4 м.

5.2 Коларски - разстояние между тях..... м (не по-малко от 40 м), дължина ..... м, широчина ..... м

6. Просеки за въжени линии: ..... бр.

допустимо разстояние между просеките ..... м., дължина ..... м., широчина ..... м.

7. Направа на технологични просеки ..... бр.

допустимо разстояние между тях ..... м., дължина ..... м., широчина ..... м.

8. Изграждане на нови временни складове (бр., площ в ха) 4 бр., площ - 0.4 ха

9. Мерки за опазване на оставащите на корен дървета, подраства, младиняка и почвата ..... използване на зриватинско тяло и цяло, натоварени секции

10. Начини за почистване на сечището ..... развъртане върху целата маса

11. Други указания: ..... Водопадите отпадъци да се изнесат извън горските територии

Да се изнасят битовите отпадъци от сечището извън горските територии на определените за това места.

12. Всички операции по подготвителните и основните работи да се извършват съгласно изискванията на Правилника за здравословни и безопасни условия на труд в горите и правилата за противопожарна безопасност в горите.

**ЗАПОЗНАТ с технологичния план:** ..... /попълва се след издаването на позволителното за сеч/  
 Лицето по чл. 108, ал. 2 от ЗГ, на което е издадено позволително за сеч № .....

/трите имена, подпис, дата - /

№ и дата на удостоверението за упражняване на лесовъдска практика: .....

Изготвил:

Симеон Симеонов

Одобрил:

Любен Илиев

/име, фамилия/ подпис:

*CS*

име, фамилия/ подпис:

*LI*

дата: 15.09.2016г.

дата: 21.09.2016г.

№ и дата на удостоверение за упражняване на лесовъдска практика: 7481106.08.2012г.

№ и дата на удостоверение за упражняване на лесовъдска практика: 1357-1/26.03.2012г.

### ТЕХНОЛОГИЧЕН ПЛАН № ....

*227*

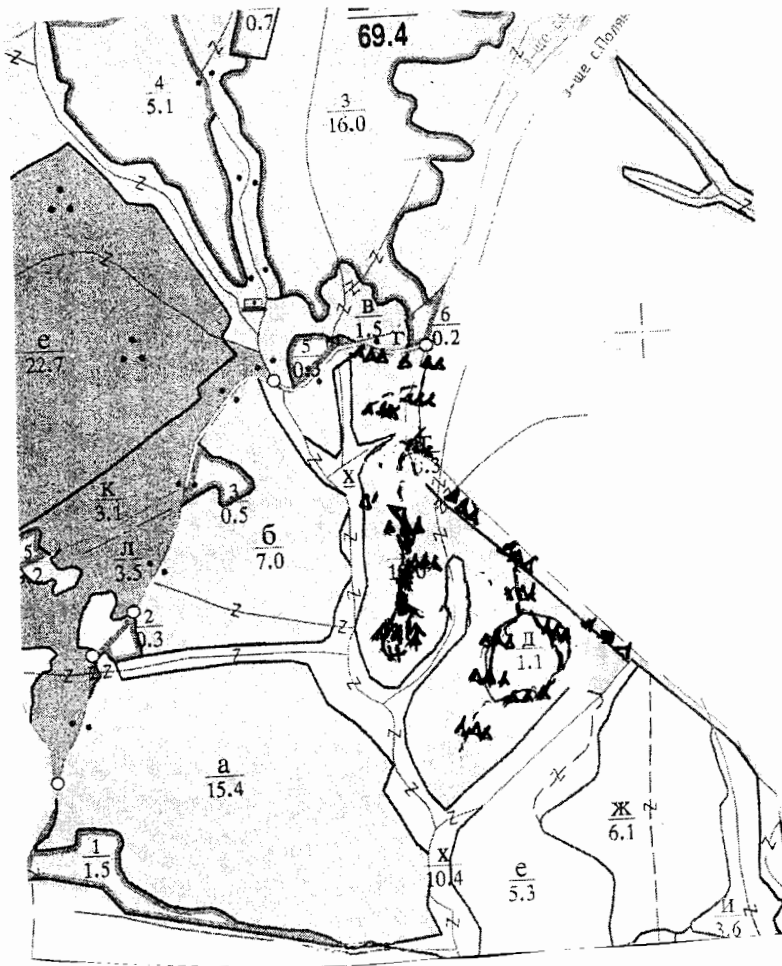
За добив на дървесина от отдел.....подотдел.....

На ТП ДГС/ДЛС..... /попълва се само за държавни гори/

Община *Стрелча*; Землище *с. Порта*;

имот с (кадастрален идентификатор/КВС) №... *012.002*..... /попълва се само за недържавни гори/

#### I. Схема за добива на дървесина от насаждението



#### Легенда:

- |                                         |                                          |
|-----------------------------------------|------------------------------------------|
| проектирани коларски вр. извозни пътища | проектирани тракторни вр. извозни пътища |
| съществуващи извозни пътища             | временен склад                           |
| съществуващ автомобилен път             | трасе на въжена линия                    |
| технологична просека                    | проектиран автомобилен път               |
|                                         |                                          |

На схемата задължително се нанасят контурите на насаждението/имота, съществуващите и проектирани временни горски пътища, технологичните просеки, просеките за въжени линии, извозни пътища, временни складове както и връзката им със съществуващата автомобилна пътна мрежа.

## II. Характеристика на насаждението

1. Вид на сечта *масийшенно - жълтосинко* / интензивност *30%*  
 Втори вид сеч ..... / интензивност .....%
2. Площ на подотдела *10,0* ха, Размер на сечището..... *10,0* ха
3. Състав по план/програма... *вп. 7, ур. 3, мтс* действителен... *вп. 7, ур. 3, мтс*
5. Запас на 1 ха: с клонови..... *89* куб. м/ха, без клонови ..... *80* куб. м/ха.
6. Среден наклон на терена ..... *8* градуса.
7. Очакван добив от маркираната дървесина ..... *448* лежаща маса, куб. м.

| дърв. вид категория | вп        | ур        |  | дърв. вид категория | вп         | ур        |  |  |  |  |  |         |          |
|---------------------|-----------|-----------|--|---------------------|------------|-----------|--|--|--|--|--|---------|----------|
| едра                | <i>2</i>  | <i>1</i>  |  | дребна              | <i>29</i>  | <i>6</i>  |  |  |  |  |  | вършина | <i>3</i> |
| средна              | <i>05</i> | <i>27</i> |  | дърва               | <i>225</i> | <i>94</i> |  |  |  |  |  |         |          |

8. Наличие и характеристика на подраства преди сечта (състав, възраст, средна височина, % на покритие) *вп. 7, ур. 3, възраст - 2-127, средна височина 240 м, % на покритие = 40%*
9. Средно извозно разстояние ..... *100 м*
10. Други характеристики на насаждението (*токовица, сватбовица, надлесни дървета, сервитути, защитени територии, Natura 2000, защитени видове описани в доклада за гори с висока консервационна стойност, мъртва дървесина, вододайни зони, биологично разнообразие и др.*)  
*насаждението се намира в Natura 2000*

## III. Технологични указания

1. Дървесината в насаждението да се добива при спазване на технологичната схема по т. I
2. Сечта ще се извършва с (моторен трион, ръчно, машини; кастренето на отсечените стъбла се извършва: в сечище, на временен склад) *моторни триони, а кастренето ще се извърши в сечището*
3. Извозът от сечището до временните складове ще се осъществява с *при вогински т.к.тк*  
 на (цели стъбла, дълги/къси секции, сортименти, чипс и др.; с влачене по терена, изцяло натоварени).....  
*на сечища през натоварени*
4. Проектирани нови горски автомобилни пътища съгласно Наредба 5 за строителството в горските територии без промяна на предназначението им: дължина ..... м. ширина ..... м.
5. Изграждане и ремонт на временни извозни горски пътища:  
 5.1 Тракторни – допустимо разстояние между тях ..... м (не по-малко от 40 м), дължина ..... м, ширина 4 м.  
 5.2 Коларски - разстояние между тях..... м (не по-малко от 40 м), дължина ..... м, ширина ... м
6. Просеки за въжени линии: ..... бр.  
 допустимо разстояние между просеките ..... м., дължина ..... м., ширина ..... м.
7. Направа на технологични просеки ..... бр.  
 допустимо разстояние между тях ..... м., дължина ..... м., ширина ..... м.
8. Изграждане на нови временни складове (бр., площ в ха) *1 бр., 0,01 ха*
9. Мерки за опазване на оставащите на корен дървета, подраства, младиняка и почвата *извозване с при вогински т.к.тк на щико натоварени сечища*
10. Начини за почистване на сечището *развъртане на вършиците в сечището*
11. Други указания: *Почистване на котлите от вършички и отпадък*

Да се изнасят битовите отпадъци от сечището извън горските територии на определените за това места.

12. Всички операции по подготвителните и основните работи да се извършват съгласно изискванията на Правилника за здравословни и безопасни условия на труд в горите и правилата за противопожарна безопасност в горите.

**ЗАПОЗНАТ с технологичния план:** ..... /попълва се след издаването на позволителното за сеч/  
 Лицето по чл. 108, ал. 2 от ЗГ, на което е издадено позволително за сеч № .....

/ трите имена, подпис, дата - /

№ и дата на удостоверение за упражняване на лесовъдска практика: .....